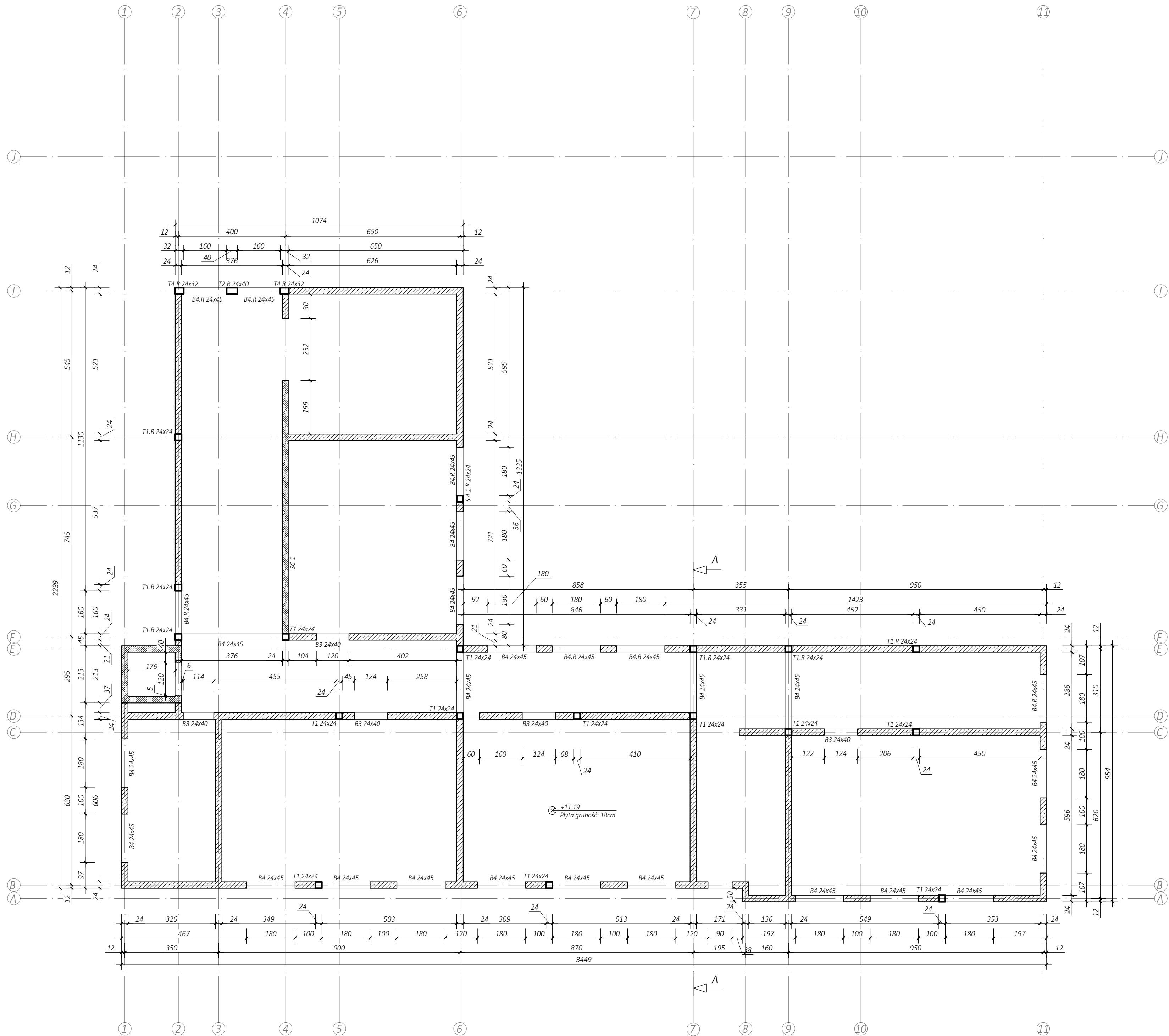


Rzut piętra II
1:100



Sumaryczne zestawienie zbrojenia belek B-3 - Piętro II						
Poz.	Średnica [mm]	Długość [mm]	Liczba	φ8	φ10	φ12
1	10	27120	1			
2	8	1190	83	98,77		
3	12	25120	1			25,12
Łączna długość prętów				98,77	27,12	25,12
Masa jednostkowa				0,40	0,62	0,89
Masa całkowita wg średnic				41,75	17,99	23,92
Masa całkowita				84		

Sumaryczne zestawienie zbrojenia belek B-4 Piętro II						
Poz.	Średnica [mm]	Długość [mm]	Liczba	φ8	φ10	φ12
1	12	192600	1			192,66
2	8	1290	423	545,67		
3	12	136040	1			136,04
Łączna długość prętów				545,67	328,70	
Masa jednostkowa				0,40	0,89	
Masa całkowita wg średnic				230,63	313,02	
Masa całkowita				544		

Sumaryczne zestawienie zbrojenia belek B-4.R Piętro II						
Poz.	Średnica [mm]	Długość [mm]	Liczba	φ8	φ10	φ12
1	10	52160	1			52,16
2	8	1870	152	284,24		
3	12	62040	1			62,04
Łączna długość prętów				284,24	52,16	
Masa jednostkowa				0,40	0,89	
Masa całkowita wg średnic				120,13	49,67	104,88
Masa całkowita				275		

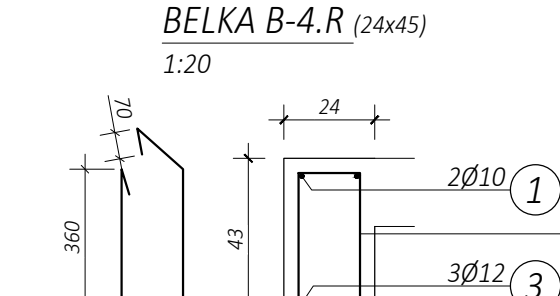
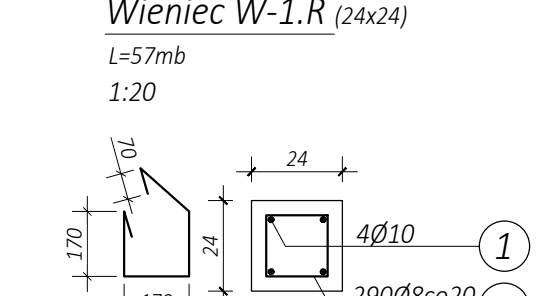
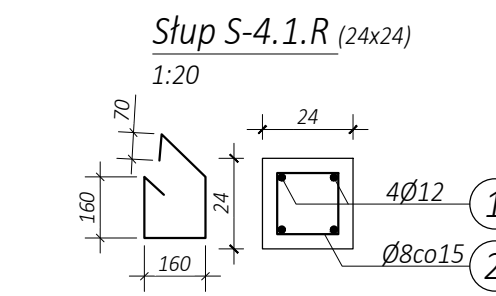
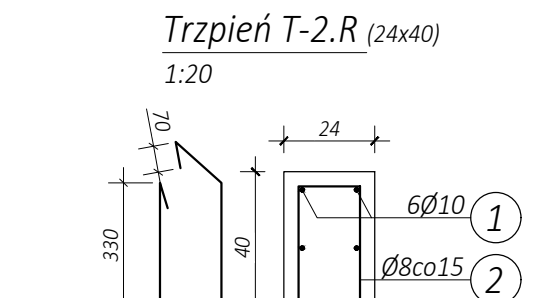
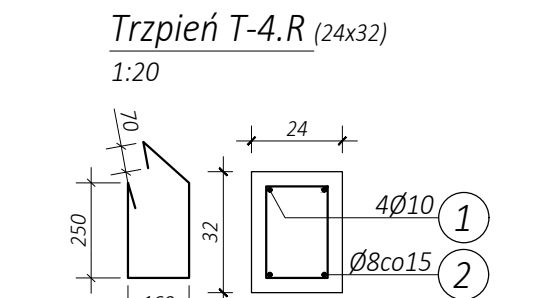
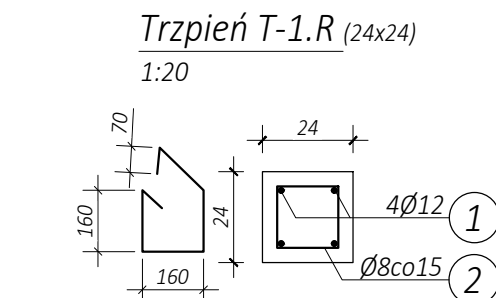
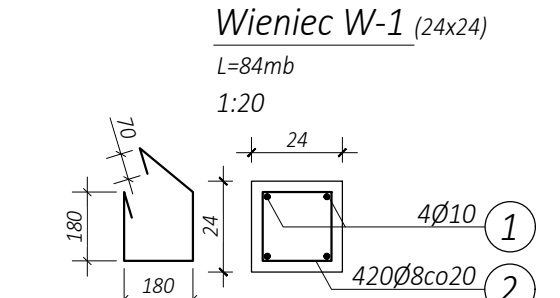
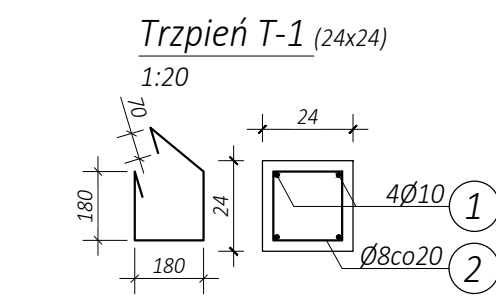
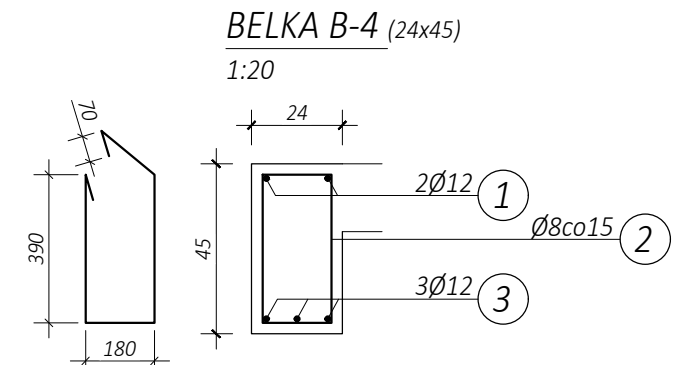
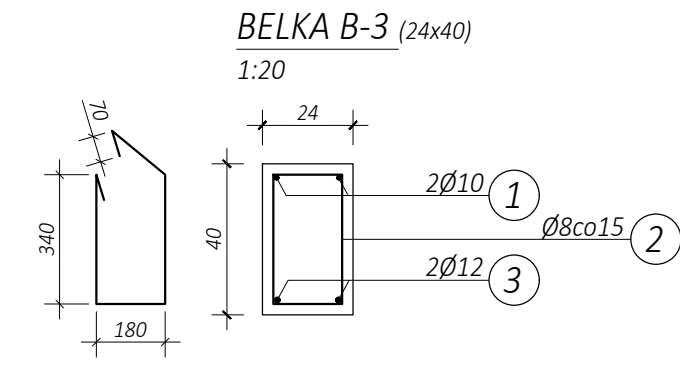
Zestawienie zbrojenia S-4.1					
Poz.	Średnica [mm]	Długość [mm]	Liczba	φ8	φ12
1	12	4120	4		16,48
2	8	870	23	20,01	
Łączna długość prętów				20,01	16,48
Masa jednostkowa				0,40	0,89
Masa całkowita wg średnic				8,46	15,69
Masa całkowita				24	
Wykonać 1x				24	

Zestawienie zbrojenia T-1					
Poz.	Średnica [mm]	Długość [mm]	Liczba	φ8	φ10
1	10	4020	4		16,08
2	8	870	23	20,01	
Łączna długość prętów				20,01	16,08
Masa jednostkowa				0,40	0,62
Masa całkowita wg średnic				8,46	10,67
Masa całkowita				19	
Wykonać 11x				210	

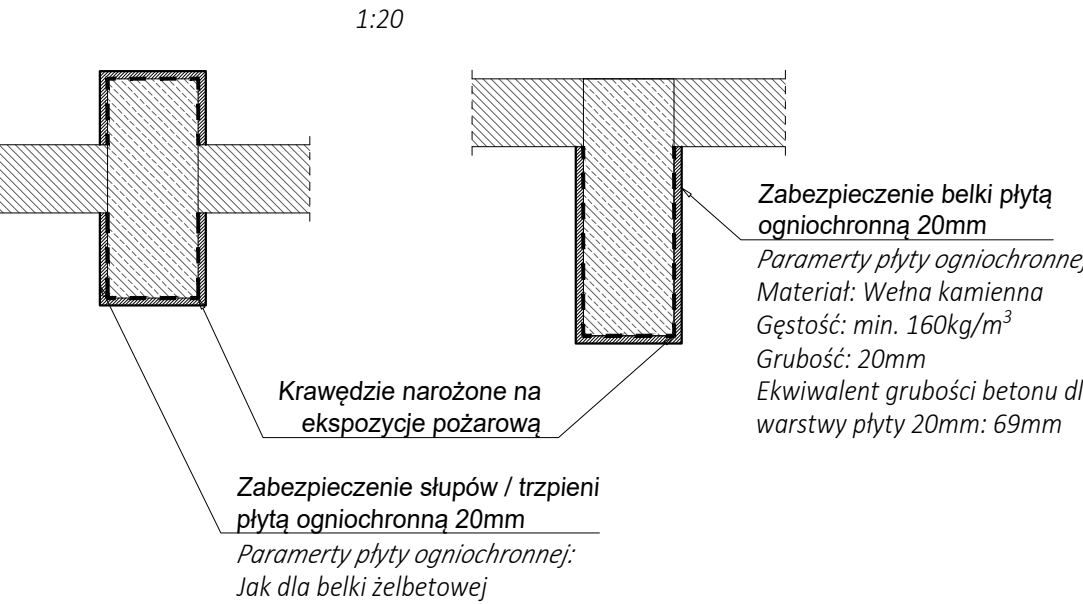
Zestawienie zbrojenia T-2.R					
Poz.	Średnica [mm]	Długość [mm]	Liczba	φ8	φ10
1	10	4020	6		24,12
2	8	1130	28	31,64	
Łączna długość prętów				31,64	24,12
Masa jednostkowa				0,40	0,62
Masa całkowita wg średnic				13,37	16,00
Masa całkowita				29	
Wykonać 5x				147	

Zestawienie zbrojenia T-1.R					
Poz.	Średnica [mm]	Długość [mm]	Liczba	φ8	φ12
1	12	4120	4		16,48
2	8	790	28	22,12	
Łączna długość prętów				22,12	16,48
Masa jednostkowa				0,40	0,89
Masa całkowita wg średnic				9,35	15,69
Masa całkowita				25	
Wykonać 6x				150	

Zestawienie zbrojenia T-4.R					
Poz.	Średnica [mm]	Długość [mm]	Liczba	φ8	φ10
1	10	4020	4		16,08
2	8	970	28	27,16	
Łączna długość prętów				27,16	16,08
Masa jednostkowa				0,40	0,62
Masa całkowita wg średnic				11,48	10,67
Masa całkowita				22	
Wykonać 5x				111	



Schemat zabezpieczenia konstrukcji żelbetowej
płytami ogniochronnymi - elementy "R"



Uwagi:

- Wymiary podano w [cm]
- Projekt rozpatrywać razem z pozostałymi częściami opracowania przy zachowaniu nadrzędności projektu architektoniczno-budowlanego nad projektem technicznym.
- Wszystkie prace przy wykonywaniu elementów budowlanych muszą być realizowane zgodnie z wymaganiami określonymi przez prawo budowlane, zgodnie z zasadami sztuki budowlanej z zachowaniem szczególnego reżimu technologicznego.
- Wszystkie materiały/ rozwiązania techniczne powinny odpowiadać normą bezpieczeństwa PPOŻ i BHP jak i posiadać odpowiednie aprobaty, atesty i dopuszczenia.
- Belki należy opierać na ścianach na długości 25cm.
- W miejscu występowania ścian oddzielenia pożarowego należy wykonać zabezpieczenie ppoż zgodnie ze schematem.
- Stosować elementy dystansowe w płycie w postaci kołbek z prętów Ø8 w ilości 4szt/m²
- Długości zakładów prętów:
 - Ø8: 30cm
 - Ø10: 35cm
 - Ø12: 45cm
 - Ø16: 60cm
 - Ø22: 80cm

Uwagi materiałowe:
Beton: C25/30
Otulina - belki/ trzpień: 25mm
Otulina - belki/ trzpień (R):35mm
Otulina - płyty: 20mm
Klasa ekspozycji: XC1
Zbrojenie: A-IIIIN

Temat: ROZBUDOWA BUDYNKU SZKOŁY PODSTAWOWEJ NA DZ. NR 2335/3, 2335/4, 2335/5 W MIEJSCOWOŚCI NIEPOŁOMICIE, GMINA NIEPOŁOMICIE.			
Inwestor: Gmina Niepolomice 32-005 Niepolomice, Plac Zwycięstwa 13		Stadium: PT	
Branża: Konstruktoryjna		Data: lipiec 2025	
Nazwa rysunku: Rzut piętra II		Skala: 1:100	
Projektował: mgr inż. Bartosz Pobożniak upr. nr MAP/0198/PWBKb/24		Sprawdził: mgr inż. Paweł Pobożniak upr. nr 259/2001	
Nr ark. 5,1		ARCUS-ART ARCHYTEKTONICZNE BIURO PROJEKTOW 31- 542 Kraków, ul. Mogiła 23, e-mail: arcusart@o2.pl	

0.00 - 202.68m n.p.m.